

IL SUCCESSO DI UNA DELLE SOAP
PIU' POPOLARI DELLA TV DI CASA
NOSTRA
NASCE
ALLE
PORTE DI TORINO

Vivere

dietro
le quinte

Ala scoperta del backstage di «Vivere», una delle più popolari soap televisive made in Italy, in onda su Canale 5 dal 1 marzo 1999. Completamente realizzata a San Giorgio Canavese (TO), dove ha sede la produzione, «Vivere» rappresenta un ritratto dolce-amaro della provincia italiana attraverso le vicende di quattro famiglie che vivono sul lago di Como: i Bonelli, i Gherardi, i Blasi e i Draghi. E.R.

San Giusto Canavese, alle porte di Torino, ribattezzata «città delle soap». Qui vengono girate Vivere e Centovetrine in 2 studi televisivi separati, per un totale di 4 set.

Al polo produttivo di San Giusto Canavese si lavora dal lunedì al venerdì e, tra Vivere e Centovetrine, si producono 50 minuti di girato al giorno.

I 19 attori che fanno parte del cast fisso di Vivere.

5 **CARNALE'S**

Da LUN. a VEN. pomeriggio

◀ **Elisabetta De Paolo (Mirella Bonelli) al casellario copioni. Qui gli interpreti trovano ogni giorno il piano di lavorazione del giorno e il proprio copione.**

Oltre agli artisti, ogni giorno lavorano sul set più di 300 persone tra scenografi, macchinisti, costumisti e tecnici,

Giorgio Biavati, in *Vivere è Giovanni Bonelli*, qui a destra sulla porta della sua locanda per fiction, ricostruita negli studi.



◀ **Fabio Mazzari (Alfio Gherardi), in sartoria, il regno di Brunilde Botti (con lui nella foto) una delle sarte a cui sono affidate le riparazioni e le modifiche degli abiti di scena.**

Fabio Mazzari al doppiaggio. Si calcola che negli anni siano state impegnate oltre 25.000 ore al montaggio audio ed altrettante a quello video.



FICTION



Reparto costumi. Fabio Mazzari riguarda il suo abbigliamento di scena con Max Giammarrusti, assistente alla scenografia. Il controllo dei costumi avviene con documentazione fotografica.



Michele Blasi ripreso nel suo camerino. In *Vivere*, l'attore interpreta il ruolo dell'ambizioso dottor Gianfranco Russo.



Miriam Crotti (la caposala Costanza Lucchetti) attrice non protagonista, è in *Vivere* fin dalle prime battute. Sotto, Fabio Mazzari in un momento di post produzione audio e doppiaggio.



Questo è «Vivere»

Autentico caso televisivo, *Vivere* racconta le speranze, i sogni e i desideri di quattro famiglie italiane che vivono a Como: i Bonelli, i Gherardi, i Blasi, i Draghi.

Ogni giorno 5 troupe girano contemporaneamente in studio e in esterna a Torino e provincia e sul lago di Como, dove è ambientata *Vivere*.

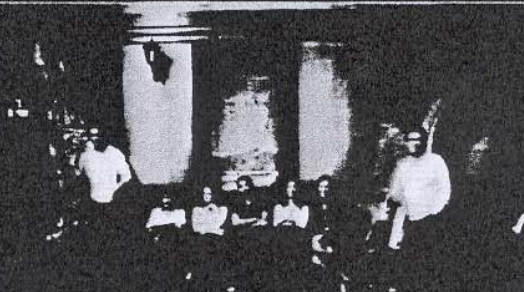
Qualche numero: oltre 1600 gli episodi andati in onda fino a questo momento, per un totale di 40.000 minuti.

10 i matrimoni celebrati nel corso degli anni. Il più sposato: Danilo Sarpi, segue Edoardo Velo. E ancora: 8 i funerali e tre le nascite.

Nella ricerca di attori, protagonisti e non, il casting ha fatto circa 7.000 provini, escluso il cast fisso.



**CAMERINO
COMPARSE**
→



Comparsa in pausa nella scenografia della piazzetta. Negli anni in *Vivere* hanno lavorato più di 1000 attori secondari e circa 23 mila comparse.

Ufficio casting, ovvero l'archivio degli interpreti, comparse e attori parlanti (non più di 3 battute) compresi. Di ogni persona sono custodite nei faldoni caratteristiche e foto.



Edoardo Siravo in un momento di pausa ripassa il copione della giornata. Sono 16 gli autori della soap che hanno scritto più di 50.000 pagine di dialoghi.



Edoardo Sylos Labini (Andrea Gherardi), sopra si concede un caffè ad un distributore automatico posto di fronte agli studi di registrazione.



Una scena in «piazzetta». Protagoniste: Caterina Misasi, Carolina Blasi nella soap, e Francesca Cavallin, ovvero Irene Monteleone.

